

roboost®

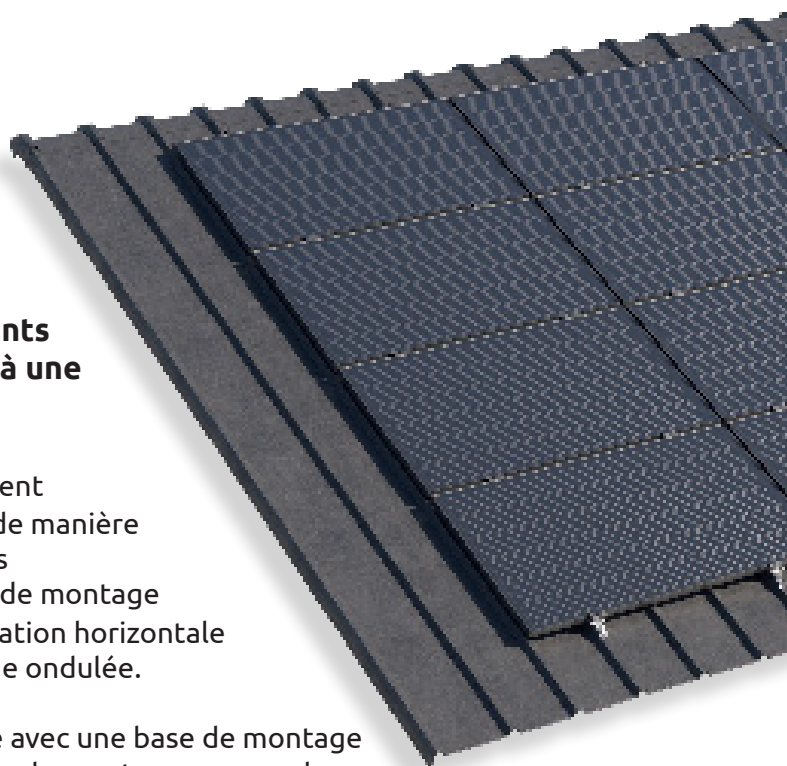
blubase™

Systeme de montage pour toitures en acier

Installer des panneaux solaires en toute simplicité et rapidité sur des toitures en acier ? C'est possible grâce à roboost, le système de montage Blubase spécialement élaboré pour les installateurs solaires. Roboost pour toitures en acier comporte un nombre limité de composants ainsi que toutes les fonctionnalités nécessaires à une installation simple et rapide.

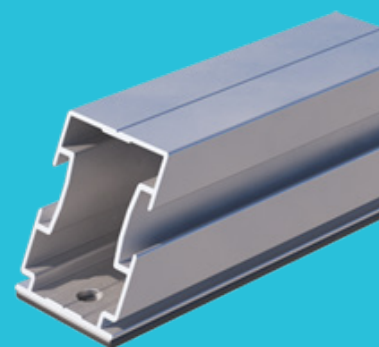
Roboost pour toitures en acier est installé avec seulement 3 composants. Le profilé de montage est mis en place de manière simple et rapide, sans perçage préalable, à l'aide des vis auto-taraudeuses. Le caoutchouc EPDM sous le profilé de montage crée une jonction étanche. Il est disponible en configuration horizontale et verticale, comme pour le montage sur tôle métallique ondulée.

Le montage sur toiture en acier est également possible avec une base de montage à couplage rotatif. La base de montage élève le système de montage un peu plus haut que le niveau du toit et offre une solution en présence d'obstacles ou de bords surélevés du toit.



Installation facile et intelligente

- ✓ Temps de travail réduit grâce à un montage rapide
- ✓ Robuste, très solide et étanche
- ✓ Entièrement composé d'aluminium
- ✓ Seulement 3 composants requis pour le montage
- ✓ Base de montage disponible comme solution alternative
- ✓ 20 ans de garantie



Roboost

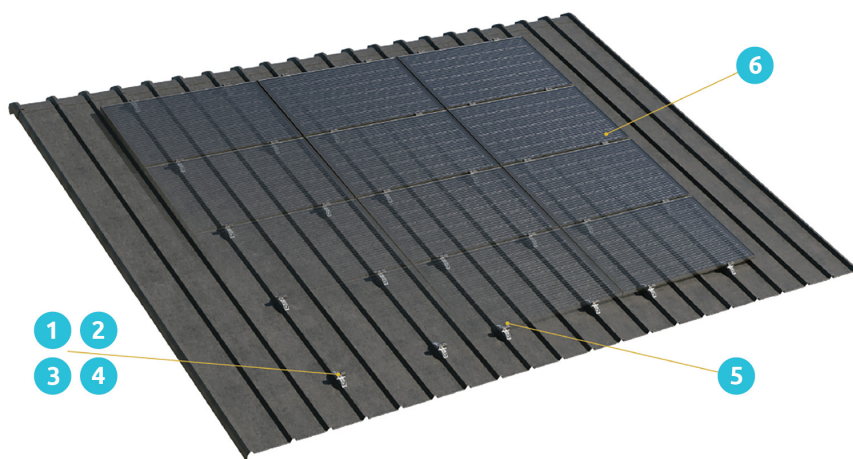
Roboost : le pouvoir de la rotation

Roboost pour toitures en acier est un système d'excellente qualité doté de couplage rotatifs intelligents et puissants. Une attention particulière a été portée à la maniabilité des composants pour garantir un **assemblage facile**. Blubase propose différentes solutions pour différents types de toit. Elles assurent toutes un excellent rapport qualité/prix pour vous, installateur.

Une assistance solaire solide !

- ✓ Nous sommes à votre écoute
- ✓ Une assistance technique complète
- ✓ Un excellent rapport qualité/prix
- ✓ Des systèmes de montage intelligents
- ✓ Certifié sans danger avec + de 10 ans d'expérience
- ✓ Une aide au calcul approfondie

Installation avec 3 composants seulement



- 1 Toiture en acier LS avec EPDM
- 2 Toiture en acier POR avec EPDM (250/400)
- 3 Base de montage complète avec EPDM
- 4 Toiture en tôle acier ondulée avec EPDM
- 5 Étrier final (aluminium/noir)
- 6 Étrier intermédiaire (aluminium/noir)

Passer-câble *

Clip de panneau *

* *En option*

