

# roboost®

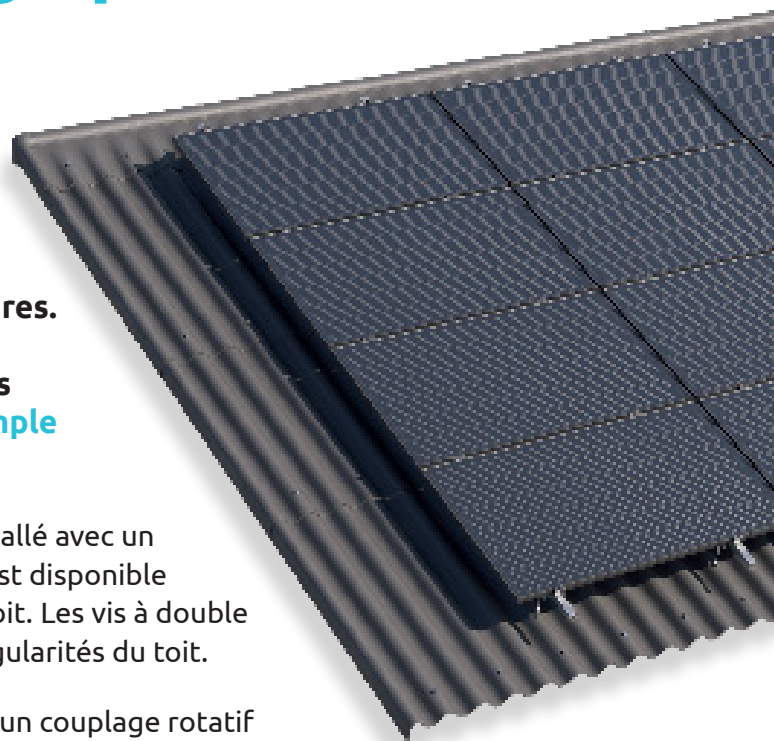
# blubase™

## Systemes de montage pour toits en fibrociment

Installer des panneaux solaires en toute simplicité et rapidité sur des toits en fibrociment inclinés ? C'est possible grâce à roboost, le système de montage Blubase spécialement élaboré pour les installateurs solaires. Roboost pour toits en fibrociment comporte un nombre limité de composants ainsi que toutes les fonctionnalités nécessaires à une installation simple et rapide.

Roboost pour toits en tôle de fibrociment peut être installé avec un nombre limité de composants. La vis à double filetage est disponible dans différentes tailles et se place dans les pannes du toit. Les vis à double filetage sont réglables de manière à compenser les irrégularités du toit.

Le rail de montage est relié à la vis à double filetage via un couplage rotatif unique, ce qui rend l'installation simple et rapide. Le caoutchouc EPDM de la vis à double filetage assure l'étanchéité du toit.



## Installation facile et intelligente

✓ Temps de travail réduit grâce à un assemblage rapide

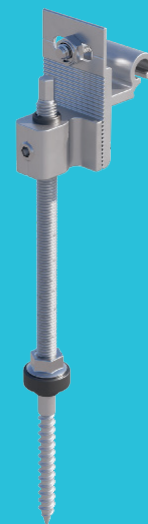
✓ Robuste et très solide

✓ Composants universels

✓ Installation sans erreur grâce aux couplages rotatifs intelligents

✓ Imperméable

✓ 20 ans de garantie



# Roboost

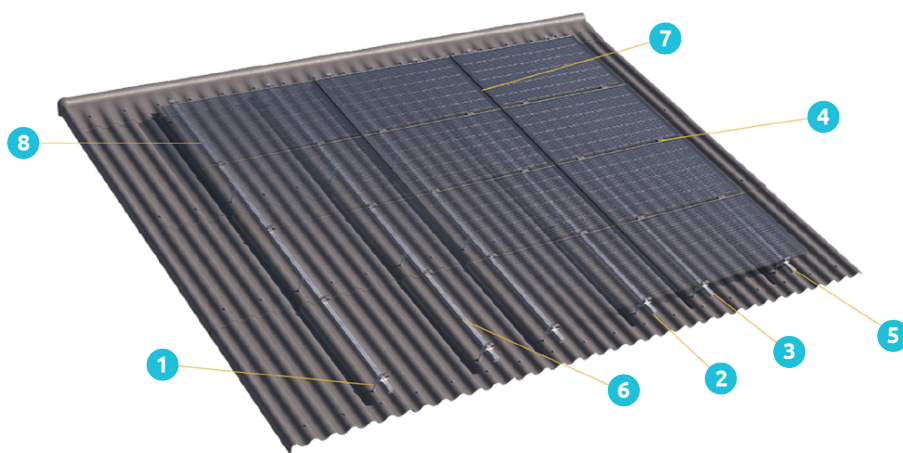
## Roboost : le pouvoir de la rotation

Roboost pour toits en fibrociment est un système d'excellente qualité doté de couplages rotatifs intelligents et puissants. Une attention particulière a été portée à la maniabilité des composants pour garantir un **assemblage facile**. Blubase propose différentes solutions pour différents types de toit. Elles assurent toutes un excellent rapport qualité/prix pour vous, installateur.

## Une assistance solaire solide !

- ✓ Nous sommes à votre écoute
- ✓ Une assistance technique complète
- ✓ Un excellent rapport qualité/prix
- ✓ Des systèmes de montage intelligents
- ✓ Certifié sans danger avec + de 10 ans d'expérience
- ✓ Une aide au calcul approfondie

## Montage facile grâce aux couplages rotatifs intelligents



- 1 Vis à double filetage
- 2 Rail de montage (aluminium/noir)
- 3 Étrier final (aluminium/noir)
- 4 Étrier intermédiaire (aluminium/noir)
- 5 Embout (aluminium/noir) \*
- 6 Passe-câble \*
- 7 Clip de panneau \*
- 8 Couplage profilé \*

\* En option

