

roboost®

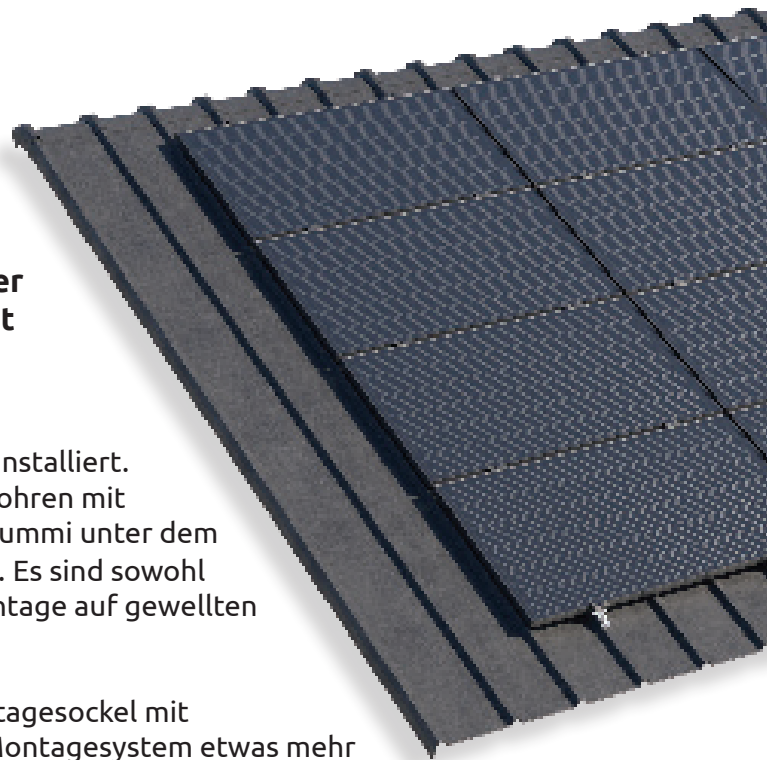
blubase™

Montagesystem für Stahldächer

Solarmodule einfach und schnell auf schrägen Stahldächern installieren? Das ist mit roboost möglich, dem Montagesystem von Blubase, das speziell für Solarinstallateure entwickelt wurde. roboost für Stahldächer besteht aus einer begrenzten Anzahl an Komponenten und verfügt über alle Eigenschaften, die eine einfache und schnelle Installation ermöglichen.

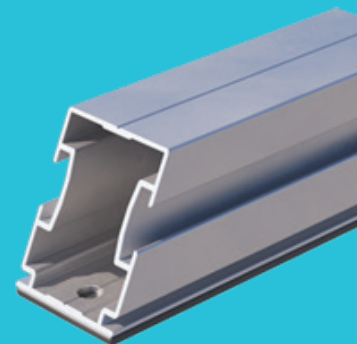
Roboost für Stahldächer wird mit nur 3 Komponenten installiert. Das Montageprofil wird einfach und schnell ohne Vorbohren mit gewindefurchenden Schrauben befestigt. Der EPDM-Gummi unter dem Montageprofil sorgt für eine wasserdichte Abdichtung. Es sind sowohl Quer- als auch Hochformatanordnungen sowie die Montage auf gewellten Stahlblechplatten möglich.

Die Montage auf Stahldächern ist auch mit einem Montagesockel mit Drehkupplung möglich. Der Montagesockel hebt das Montagesystem etwas mehr vom Dach ab und bietet sich als Lösung an, wenn das Dach Hindernisse oder erhöhte Ränder aufweist.



Einfache & intelligente Installation

- ✓ Kürzere Arbeitszeiten durch schnelle Montage
- ✓ Robust, sehr stark und wasserdicht
- ✓ Vollständig aus Aluminium
- ✓ Nur 3 Komponenten für die Montage erforderlich
- ✓ Montagesockel als Alternative erhältlich
- ✓ 20 Jahre Garantie



Roboost

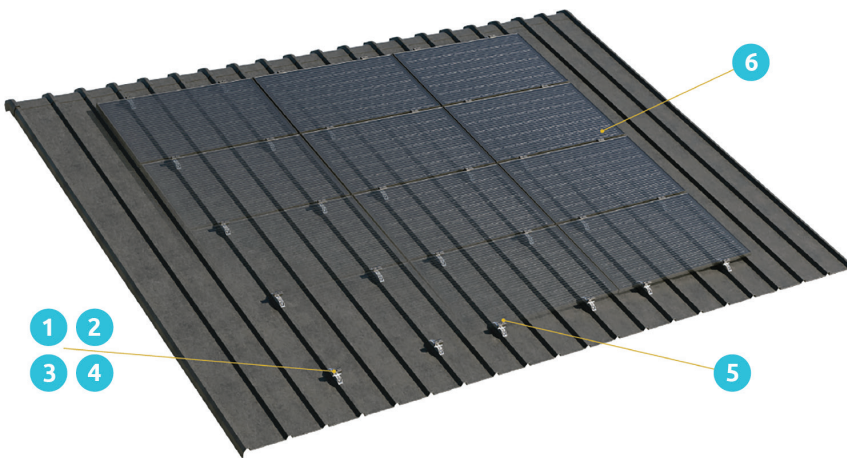
Roboost: die Drehkraft

Roboost für Stahldächer ist ein **hochwertiges** System mit intelligenten, leistungsstarken Drehkupplungen. Besonderer Wert wurde auf die Benutzerfreundlichkeit der Komponenten gelegt, um **einfache Montage** zu gewährleisten. Blubase bietet verschiedene Lösungen für verschiedene Dächer. Sie alle garantieren ein ausgezeichnetes Preis-Leistungs-Verhältnis für Sie als Installateur.

Starke Solar-Unterstützung!

- ✓ Wir hören Ihnen zu
- ✓ Intelligente Montagesysteme
- ✓ Umfassende technische Unterstützung
- ✓ Zertifiziert, sicher und mehr als 10 Jahre Erfahrung
- ✓ Ausgezeichnetes Preis-Leistungs-Verhältnis
- ✓ Weitreichende Unterstützung bei der Berechnung

Mit nur 3 Komponenten installiert



- 1 Stahldach LS inkl. EPDM
- 2 Stahldach POR inkl. EPDM (250/400)
- 3 Montagesockel komplett inkl. EPDM
- 4 Stahldach Wellplatte inkl. EPDM
- 5 Endklemme (Aluminium/schwarz)
- 6 Zwischenklemme (Aluminium/schwarz)
Kabelclip *
Modulclip *
* *Optional*

